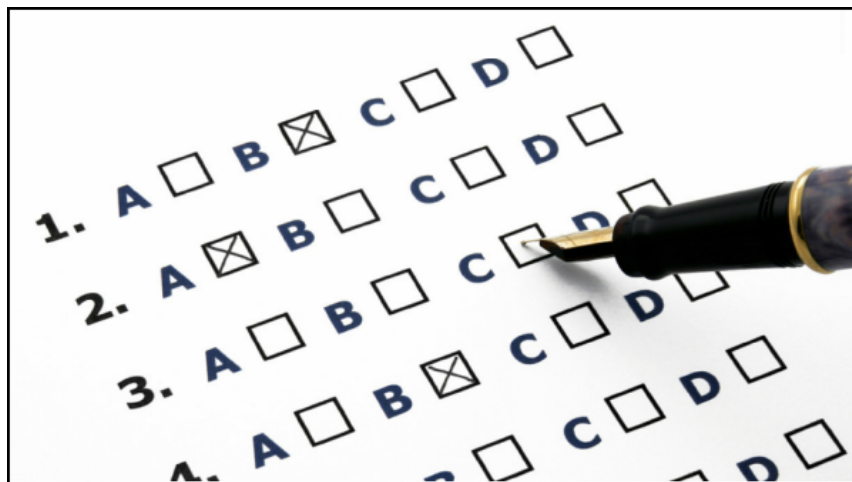


OPOSICIONES

PREPARACIÓN TEMARIO ESPECÍFICO PARA OPOSICIONES INGENIEROS Y ARQUITECTOS

CTE. Calefacción y climatización. Electricidad. Incendios.
Combustibles gaseosos. Instalaciones petrolíferas.
Productos químicos. Telecomunicaciones. Equipos a
presión. Certificaciones energéticas. Instalaciones
frigoríficas. Aparatos de elevación. Seguridad industrial.
Metrología.



CONSULTORÍA EN PATOLOGÍAS DE INSTALACIONES, S.L.

OBJETIVO

El objetivo de estos cursos es permitir la preparación de los temarios específicos para las oposiciones a ingenieros, ingenieros técnicos, arquitectos y arquitectos técnicos a los diferentes puestos convocados por los Ayuntamientos, Diputaciones y Comunidades Autónomas. Los temarios que impartimos corresponden todos al grupo de instalaciones, tanto en la edificación como industriales.

A diferencia de los cursos orientados a la realización de proyectos que incluyen la realización de algún proyecto, estos cursos están específicamente orientados a superar las pruebas de test y supuestos prácticos de las oposiciones. Pruebas en las que se exige un conocimiento exhaustivo de la normativa, lógicamente también son de aplicación en el ejercicio profesional.

Aunque casi todos los temarios ofertados son comunes, el opositor puede elegir entre ellos el que corresponda al temario de su oposición.

METODOLOGÍA

La preparación de los temarios específicos se estructura en diferentes cursos online. En función de los cursos que quiera hacer el alumno y del tiempo disponible se prepara un plan de trabajo semanal que comprende: estudio de la normativa que se verá esa semana; realización de los test, supuestos prácticos y ejercicios; entrega de las soluciones de los mismos al tutor; recepción por parte del alumno de las soluciones comentadas; videoconferencia para aclarar dudas.

Los test son exhaustivos y comprenden todos los aspectos de la normativa a preparar, las soluciones comentadas permiten nuevamente un repaso de los temarios de un modo más sencillo que viendo el documento regulatorio original. En nuestra página web se puede ver algún ejemplo.

El primer día de la semana se tendrá acceso a la documentación, normalmente las normativas a estudiar, el acceso estará disponible a primera hora del lunes. El alumno deberá estudiarla antes de tener acceso a los test y supuestos prácticos. Las dudas se plantearán por email, si fuera necesario aclarar la duda para poder seguir estudiando se contestará por email, si no se resolverán en la videoconferencia semanal.

PRECIOS

Se indican los precios por cada tema individual. La realización de varios cursos supone una reducción en el precio total, con descuentos que pueden llegar al 50 %. Si durante la realización de un curso hubiera un cambio de normativa, el curso se actualizará sin ningún coste adicional.

BLOQUE CÓDIGO TÉCNICO DE LA EDIFICACIÓN, (HE, HS, SUA, HR)

Curso Tema A1. El CTE y los DB-HE de ahorro de energía.

HE0, Limitación del consumo energético. HE1, Limitación de la demanda energética. HE3, Eficiencia energética en las instalaciones de iluminación. HE4, Contribución solar mínima de agua caliente sanitaria. HE5, Contribución Fotovoltaica mínima de energía eléctrica. DA DB-HE/1, Cálculo de parámetros característicos de la envolvente. DA DB-HE/2, Comprobación de limitación de condensaciones superficiales e intersticiales en los cerramientos. DA DB-HE/3, Puentes térmicos. DA DB-HE Climas de referencia. DA DB-HE Climas.

- DB-HE. DA DB-HE. Libro "El CTE y los DB-HE de ahorro de energía. Explicados con ejemplos y casos prácticos".
- Test de preguntas.*
- Supuestos prácticos.*
- Soluciones comentadas a las preguntas de los test.
- Soluciones comentadas a los supuestos prácticos.

(* Por Documento Básico, documentos de apoyo y global.

DURACIÓN. 30 horas.

PRECIO. 90 euros/asistente.

Curso Tema A2. El CTE y el DB-HS Salubridad.

HS1, Protección frente a la humedad. HS2, Recogida y evacuación de residuos. HS3, Calidad del aire interior. HS4, Suministro de agua. HS5, Evacuación de aguas.

- DB-HS.
- Test de preguntas*.
- Supuestos prácticos*.
- Soluciones comentadas a las preguntas de los test.
- Soluciones comentadas a los supuestos prácticos.

(* Por Secciones y global.

DURACIÓN. 30 horas.

PRECIO. 90 euros/asistente.

Curso Tema A3. El CTE y el DB-SUA Seguridad de utilización y salubridad.

DB-SUA1 a DB-SUA9 y DA DB-SUA/1 a DA DB-SUA/3.

- DB-SUA y DA DB-SUA.
- Test de preguntas*.
- Supuestos prácticos*.
- Soluciones comentadas a las preguntas de los test.
- Soluciones comentadas a los supuestos prácticos.

(* Por Secciones, documentos de apoyo y global.

DURACIÓN. 30 horas.

PRECIO. 90 euros/asistente.

Curso Tema A4. El CTE y el DB-HR Protección frente al ruido.

DB-HR y Documentos de Apoyo DA DB-HR.

- DB-HR y DA DB-HR.
- Test de preguntas*.
- Supuestos prácticos*.
- Soluciones comentadas a las preguntas de los test.
- Soluciones comentadas a los supuestos prácticos.

(* Por Secciones, documentos de apoyo y global.

DURACIÓN. 30 horas.

PRECIO. 90 euros/asistente.

PRECIO GLOBAL CTE, 3 TEMAS: 270, **240 euros/asistente.**

PRECIO GLOBAL CTE, 4 TEMAS: 360, **300 euros/asistente.**

CALEFACCIÓN Y CLIMATIZACIÓN

Curso Tema B1. Reglamento de Instalaciones Térmicas en los Edificios, RITE.

- RITE.
- Tests de preguntas*.
- Supuestos prácticos*.
- Soluciones comentadas a las preguntas de los test.
- Soluciones comentadas a los supuestos prácticos.

(* Por artículos, IT, anexos y global.

DURACIÓN. 20 horas.

PRECIO. 70 euros/asistente.

ELECTRICIDAD

Curso Tema C1. Electricidad Baja Tensión.

Reglamento Electrotécnico en Baja Tensión e ITC. CTE. Iluminación.

- REBT y CTE DB-HE3.
- Test de preguntas*.
- Supuestos prácticos*.
- Soluciones comentadas a las preguntas de los test.
- Soluciones comentadas a los supuestos prácticos.

(* Por artículos, ITC, partes y global.

DURACIÓN. 30 horas.

PRECIO. 90 euros/asistente.

Curso Tema C2. Electricidad Alta Tensión.

Reglamento sobre condiciones técnicas y garantías de seguridad en instalaciones eléctricas de alta tensión y sus ITC-RAT.

- RD 337/2014.
 - Test de preguntas*.
 - Supuestos prácticos*.
 - Soluciones comentadas a las preguntas de los test.
 - Soluciones comentadas a los supuestos prácticos.
- (*) Por artículos, ITC, partes y global.

DURACIÓN. 20 horas.

PRECIO. 70 euros/asistente.

Curso Tema C3. Eficiencia energética en alumbrado exterior.

Reglamento de eficiencia energética en instalaciones de alumbrado exterior y sus ITC-EA.

- Legislación aplicable.
 - Test de preguntas*.
 - Supuestos prácticos*.
 - Soluciones comentadas a las preguntas de los test.
 - Soluciones comentadas a los supuestos prácticos.
- (*) Por artículos, ITC, partes y global.

DURACIÓN. 20 horas.

PRECIO. 70 euros/asistente.

PRECIO GLOBAL ELECTRICIDAD, 2 TEMAS: ~~160~~, **140** euros/asistente.

PRECIO GLOBAL ELECTRICIDAD, 3 TEMAS: ~~230~~, **180** euros/asistente.

INCENDIOS (CTE DB-SI, Rgts.)

Curso Tema D1. El CTE y el DB-SI Seguridad en caso de incendio.

SI1, Propagación interior. SI2, Propagación exterior. SI3, Evacuación de ocupantes. SI4, Instalaciones de protección contra incendios. SI5, Intervención de los bomberos. SI6, Resistencia al fuego de la estructura. DA DB-SI/1. DA DB-SI/2. DA DB-SI/3. DA DB-SI/4.

- DB-SI. DA DB-SI.
 - Test de preguntas*.
 - Supuestos prácticos*.
 - Soluciones comentadas a las preguntas de los test.
 - Soluciones comentadas a los supuestos prácticos.
- (*) Por Secciones, documentos de apoyo y global.

DURACIÓN. 30 horas.

PRECIO. 90 euros/asistente.

Curso Tema D2. Reglamento de instalaciones de protección contra incendios.

- RD.
 - Test de preguntas*.
 - Supuestos prácticos*.
 - Soluciones comentadas a las preguntas de los test.
 - Soluciones comentadas a los supuestos prácticos.
- (*) Por capítulos y global.

DURACIÓN. 15 horas.

PRECIO. 60 euros/asistente.

Curso Tema D3. Reglamento de seguridad contra incendios en los establecimientos industriales.

- R.D. y R. Delegado.
 - Test de preguntas*.
 - Supuestos prácticos*.
 - Soluciones comentadas a las preguntas de los test.
 - Soluciones comentadas a los supuestos prácticos.
- (*) Por artículos, ITC, partes y global.

DURACIÓN. 30 horas.

PRECIO. 90 euros/asistente.

PRECIO GLOBAL INCENDIOS, 2 TEMAS (D1+D2): ~~150~~, **130** euros/asistente.

PRECIO GLOBAL ELECTRICIDAD, 3 TEMAS: ~~240~~, **190** euros/asistente.

COMBUSTIBLES GASEOSOS

Curso Tema E1. Combustibles gaseosos.

Real Decreto 919/2006. Reglamento técnico de distribución y utilización de combustibles gaseosos. Normas y otras disposiciones reglamentarias.

- RD 919/2006. Reglamento e ITC. Normas y otras disposiciones.
 - Test de preguntas*.
 - Supuestos prácticos*.
 - Soluciones comentadas a las preguntas de los test.
 - Soluciones comentadas a los supuestos prácticos.
- (*) Por partes y global.

DURACIÓN. 30 horas.

PRECIO. 90 euros/asistente.

INSTALACIONES PETROLÍFERAS

Curso Tema F1. Instalaciones petrolíferas.

Real Decreto 2085/1994. Reglamento de instalaciones petrolíferas.

- RD 2085/1994. Reglamento e ITC MI-IP.
- Test de preguntas*.
- Supuestos prácticos*.
- Soluciones comentadas a las preguntas de los test.
- Soluciones comentadas a los supuestos prácticos.

(*) Por partes y global.

DURACIÓN. 30 horas.

PRECIO. 90 euros/asistente.

PRODUCTOS QUÍMICOS

Curso Tema G1. Almacenamiento de productos químicos.

Real Decreto 656/2017. Reglamento de almacenamiento de productos químicos y sus ITC MIE APQ.

- RD 656/2017.
- Test de preguntas*.
- Supuestos prácticos*.
- Soluciones comentadas a las preguntas de los test.
- Soluciones comentadas a los supuestos prácticos.

(*) Por partes y global.

DURACIÓN. 20 horas.

PRECIO. 70 euros/asistente.

TELECOMUNICACIONES

Curso Tema H1. Infraestructuras comunes de instalaciones.

Real Decreto 346/2011. Reglamento regulador de las infraestructuras comunes de telecomunicaciones para el acceso a los servicios de telecomunicación en el interior de las edificaciones.

- RD 346/2011.
- Test de preguntas*.
- Supuestos prácticos*.
- Soluciones comentadas a las preguntas de los test.
- Soluciones comentadas a los supuestos prácticos.

(*) Por partes y global.

DURACIÓN. 30 horas.

PRECIO. 90 euros/asistente.

EQUIPOS A PRESIÓN

Curso Tema I1. Equipos a presión.

Real Decreto 2060/2008. Reglamento de equipos a presión y sus ITC-EP.

- RD 2060/2008.
- Test de preguntas*.
- Supuestos prácticos*.
- Soluciones comentadas a las preguntas de los test.
- Soluciones comentadas a los supuestos prácticos.

(*) Por partes y global.

DURACIÓN. 20 horas.

PRECIO. 70 euros/asistente.

CERTIFICACIONES ENERGÉTICAS

Curso Tema J1. Certificaciones energéticas.

Certificaciones de eficiencia energética.

- RD 235/2013.
- Test de preguntas*.
- Supuestos prácticos*.
- Soluciones comentadas a las preguntas de los test.
- Soluciones comentadas a los supuestos prácticos.

(*) Por partes y global.

DURACIÓN. 20 horas.

PRECIO. 70 euros/asistente.

INSTALACIONES FRIGORÍFICAS

Curso Tema K1. Instalaciones frigoríficas.

Real Decreto 138/2011. Reglamento de seguridad para instalaciones frigoríficas y sus ITC-MI-IF.

- RD 138/2011 y otras disposiciones reglamentarias.
- Test de preguntas*.
- Supuestos prácticos*.
- Soluciones comentadas a las preguntas de los test.
- Soluciones comentadas a los supuestos prácticos.

(*) Por partes y global.

DURACIÓN. 20 horas.

PRECIO. 70 euros/asistente.

APARATOS DE ELEVACIÓN

Curso Tema L1. Aparatos de elevación.

Real Decreto 2291/1985. Reglamento de aparatos de elevación y manutención y sus ITC-AEM.

- RD 2291/1985 (derogado parcialmente).
- Test de preguntas*.
- Supuestos prácticos*.
- Soluciones comentadas a las preguntas de los test.
- Soluciones comentadas a los supuestos prácticos.

(*) Por partes y global.

DURACIÓN. 20 horas.

PRECIO. 70 euros/asistente.

SEGURIDAD INDUSTRIAL

Curso Tema M1. Ley de seguridad industrial.

- Legislación aplicable.
- Test de preguntas*.
- Supuestos prácticos*.
- Soluciones comentadas a las preguntas de los test.
- Soluciones comentadas a los supuestos prácticos.

(*) Por partes y global.

DURACIÓN. 20 horas.

PRECIO. 70 euros/asistente.

METROLOGÍA

Curso Tema N1. Metrología.

- Legislación aplicable.
- Test de preguntas*.
- Supuestos prácticos*.
- Soluciones comentadas a las preguntas de los test.
- Soluciones comentadas a los supuestos prácticos.

(*) Por partes y global.

DURACIÓN. 20 horas.

PRECIO. 70 euros/asistente.

PRECIO DE TODO O PARTE DEL PROGRAMA. DESCUENTOS EN FUNCIÓN DEL NÚMERO DE CURSOS CONTRATADOS

Cuanto mayor sea el número de cursos contratados mayor será el descuento que se aplica. Por ejemplo, la contratación de 19 cursos, tendría un descuento sobre el precio de cada uno del 50%, aproximadamente supondría un total de 715 euros. La contratación de 13 cursos con un precio total de 970 euros, tendría un descuento del 35 %, es decir, 630 euros. La contratación de 10 cursos con un precio total de 540 euros, tendría un descuento del 20%, es decir, quedarían en 432 euros.

Se puede fraccionar el pago en varios meses.



CONSULTORÍA EN PATOLOGÍAS DE INSTALACIONES, S.L.

José Echegaray, 20 – 2º Pta 10

33013 Oviedo

Teléfono: 985 24 33 60

Móvil: 684 622 543

www.ingenieriaypdi.com

malvarez@ingenieriaypdi.com

skype: ingenieriaypdi